

# 認知症 サポーター 養成講座開催!



高齢者がなりやすいと言われている

“認知症”  
という病気を  
ご存知ですか?

認知症サポーター養成講座は  
認知症について少しでも知ってもらいたいと願い  
『認知症サポーターキャラバン』が  
全国各地で開催している講座です。  
スーパーやコンビニ、そして駅でも、  
高齢者の方と接する機会があります。  
認知症の方への接し方が分かれば、  
あなたが助けられることが少し増えるかもしれません。  
この機会に認知症について学んでみませんか。

日時

平成28年6月14日(火) 午後2時00分～3時30分

会場

特別養護老人ホーム第2いずみ苑 (地域交流スペース)

千葉市若葉区中田町1044-32 ☎043-312-1700

定員: 30名 (要予約・先着順)

受講料: 無料



## ～認知症サポーター養成講座とは?～

認知症について学ぶ90分の講座です。  
本講座は『認知症サポーターキャラバン』の講師認定を受けた、  
いずみ苑の現場介護職員が講師を務めます。  
主な内容は下記を予定しています。

- 認知症はどんな病気?
- 認知症の症状と接する時に気をつけたいこと
- 認知症の方の介護サービスや  
相談先の情報...etc



※講座修了者には、サポーター  
終了証としてオレンジリングを  
無料で差し上げています。

## 申込み方法

FAXまたは電話、HPのメールフォームからお申込みください。

電話: 043-312-1700 fax: 043-228-8266 HP: <http://senjyu-kai.com/contact/>

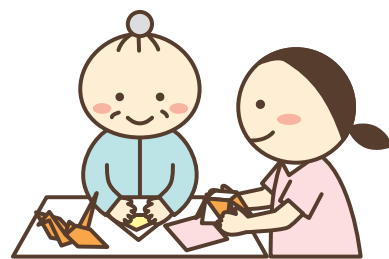
申し込み締切: 前日午後12時までに申し込みください。必要事項のご記入をお忘れなくお願いします。

お名前 ふりがな

ご住所 〒

都 道  
府 県

お電話番号 (当日、連絡が取れる番号をご記入ください)



※お申込みに関してお預かりした個人情報は講座運営のお知らせ以外には一切使用いたしません。